

PDA Eten P600 GSM/GPRS

Mobilne rozwiązania



ETEN P600

GSM/GPRS

DANE TECHNICZNE:

Procesor: Intel StrongARM SA-1110, 206 MHz.

Pamięć: 64MB RAM, 32MB Flash ROM.

Możliwość rozszerzenia pamięci: poprzez wbudowane gniazdo MMC/SD Card.

Ekran: 320 x 240 punktów, dotykowy, podświetlany, kolorowa matryca TFT LCD, 65536 kolorów (16-bitów).

Wymiary: 135 x 80 x 18 mm.

Waga: 189 g z akumulatorem.

Zasilanie: akumulator litowo-polimerowy, 1840 mAh, czas pracy do 8 h, czuwanie do 100 h.

Komunikacja zewnętrzna: połączenie USB i IrDA 1.0 (115kb/s), wbudowany moduł GSM/GPRS 900/1800 MHz typ B, klasa 8.

Inne: wbudowany mikrofon i głośnik, stereofoniczne gniazdo słuchawkowe, świetlny i dźwiękowy wskaźnik alarmu, wbudowany manipulator pozwalający na poruszanie się po menu programów i wybór opcji z menu, przycisk cyfrowego nagrywania dźwięku, trzy przyciski pozwalające na zmianę głośności i wybór opcji.

System operacyjny: Microsoft Pocket PC 2002 Phone Edition.

AUTO MAPA – SYSTEM NAWIGACJI SATELITARNEJ GPS



AutoMapa sama znajduje trasę do dowolnego miejsca na planie/mapie. Wyznacza trasę najkrótszą lub najszybszą (liczoną w oparciu o przepustowość ulic) wedle Twoich potrzeb. Uwzględnia przy tym zakazy wjazdu i skrętu oraz ulice jednokierunkowe. Gdy tylko zszycisz z trasy AutoMapa bez Twojego udziału automatycznie wyznaczy nową trasę! Dzięki temu nigdy się nie zgubisz.

Uważasz, że patrzeć na mapę i prowadzenie samochodu jest niebezpieczne? My też! Dlatego AutoMapa mówi! Przed każdą zmianą kierunku ruchu pojazdu informuje z wyprzedzeniem o odległości i rodzaju manewru. Co więcej - możesz wybrać jakim głosem i w jakim języku mówi!

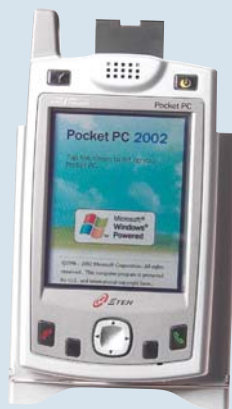
Zarówno plany miast jak i mapa szczegółowa Polski zawierają informacje o wielu obiektach użyteczności publicznej. Są to m.in. bankomaty, banki, restauracje, kina, kawiarnie, hotele, urzędy czyli wszystko to co najczęściej się nam przydaje zarówno przy poruszaniu się po swojej okolicy jak i w nieznanym bliżej terenie.

Uniwersalna bezprzewodowa klawiatura do komputerów PDA.

Klawiatura komunikuje się z PDA za pomocą wbudowanego standardowego (podwójnego) łącza podczerwieni IrDA. Klawiatura posiada 64 klawisze w standardzie QWERTY. Dołączone do klawiatury oprogramowanie pozwala na dowolne definiowanie klawiszy (np. wprowadzenie polskich znaków). Wymiary złożonej klawiatury wynoszą 135 x 92 x 14,2 mm a po rozłożeniu 270 x 92 x 7,1 mm. Klawiatura zasilana jest jedną baterią AAA, która wystarcza na około 3 miesiące pracy.

Razem z klawiaturą dostarczana jest podstawka z regulowanym lusterkim w której mocujemy komputer PDA.

Klawiatura współpracuje zarówno z komputerami PDA pracującymi pod kontrolą Microsoft Pocket PC jak i Palm OS.



Przenośna drukarka BROTHER MW-100

jest uzupełnieniem do palmtopów ETEN z telefonem GSM/GPRS pracujących pod kontrolą systemu Microsoft Pocket PC 2002.

Grubość: 17,5 mm

Waga: ok. 300 g (z akumulatorem i podajnikiem zawierającym 50 kartek papieru).

Rozdzielczość drukowania: 300 dpi przy szybkości do 4 str./min. **Format papieru:** A7 (74 mm x 105 mm). Dokumenty formatu A4 są automatycznie pomniejszane i dopasowywane do formatu A7.

Podajnik papieru: 50 kartek zwykłego papieru termicznego lub 30 arkuszy etykiet samoprzylepnych.

Podłączenie do PDA lub laptopa: złącze podczerwieni IrDA lub port USB.

Zasilanie: akumulator Li-Ion o pojemności 740 mAh wbudowany w drukarkę pozwalający na wydrukowanie ok. 100 stron papieru A7 przy 7% pokryciu w temp. 25°C.

Systemem operacyjny: Microsoft Windows oraz Microsoft Pocket PC 2002.

Wyposażenie: kabel USB, kasetka zawierająca 50 arkuszy papieru termicznego, ładowarka, oprogramowanie na płycie CD.



ZPIZI UNIPOL SERWIK

WARSZAWA, ul. Smulikowskiego 1/3, tel/fax : 828-99-72, 828-94-54, 828-89-49

<http://www.unipol.dag.pl> ; e-mail : unipol@unipol.dag.pl